

PARIS XVIIIE - VILLA SAINT-MICHEL - DEUX PIÈCES EN ÉTAGE ÉLEVÉ VENDU OCCUPÉ

369 000 €

Ref 87071785

Paris 18ème - Appartement 31 m²

VANEAU
Luxury Real Estate



A propos de ce bien

Au coeur d'une charmante villa privée sécurisée, dans un immeuble ancien bien entretenu, un bel appartement de deux pièces de 30,53 m² loi Carrez entièrement rénové. L'appartement lumineux et parfaitement optimisé se compose d'une entrée, d'un agréable séjour avec cuisine ouverte entièrement équipée, d'une chambre séparée avec une verrière, de nombreux rangements ainsi que d'une salle d'eau avec toilettes. Vendu occupé, ce bien bénéficie d'un locataire en place réglant un loyer de 1300 euros hors charges par mois offrant ainsi une rentabilité immédiate et sécurisée. Une cave complète ce bien. Idéal Investisseur

Véronique PORTE

✉ veronique.porte@vaneau.fr

T [+33147042800](tel:+33147042800)

VANEAU 16ÈME
TROCADÉRO
19, Avenue Raymond
Poincaré 75116 Paris

Prix : 369 000 €

Surface : 31 m²

Pièces : 2

Chambres : 1

Etages : 6

Salles de bain : 0

Salle d'eau : 1

Gardien : Oui

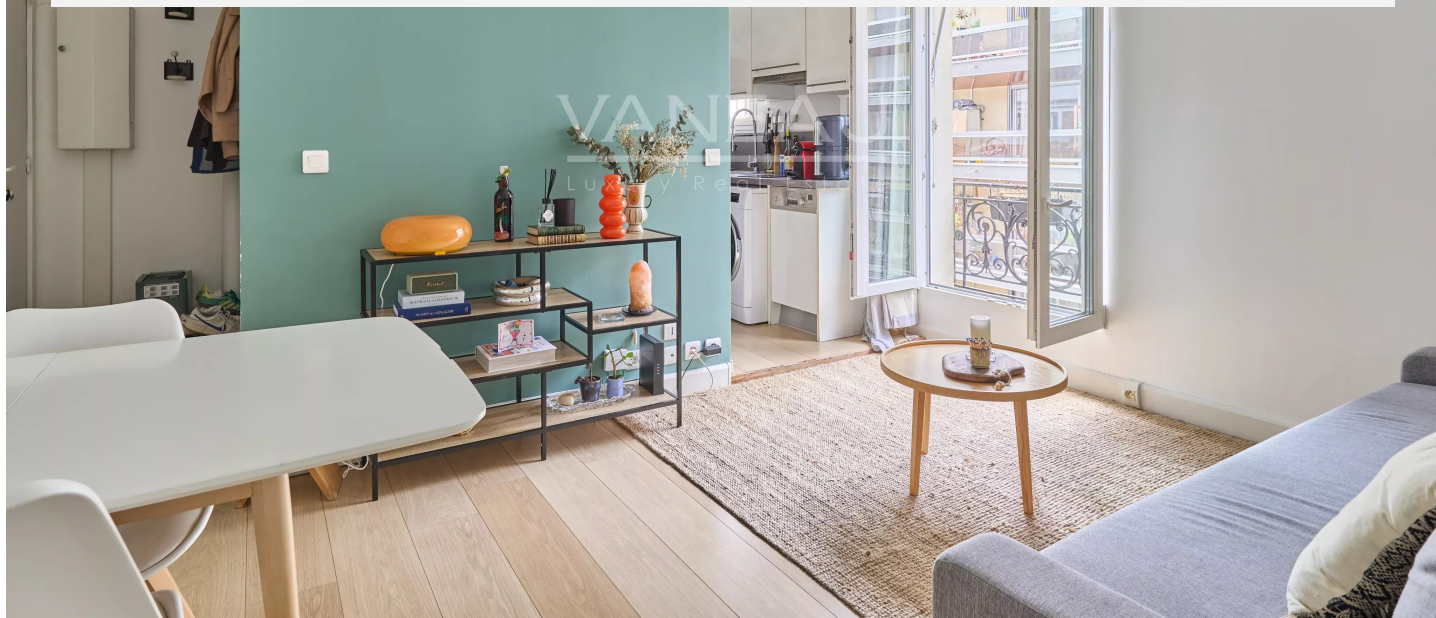
PARIS XVIII^E - VILLA SAINT-MICHEL - DEUX PIÈCES EN ÉTAGE ÉLEVÉ VENDU OCCUPÉ

369 000 €

Ref 87071785

Paris 18^{ème} - Appartement 31 m²

VANEAU
Luxury Real Estate



PARIS XVIII^E - VILLA SAINT-MICHEL - DEUX PIÈCES EN ÉTAGE ÉLEVÉ VENDU OCCUPÉ

369 000 €

Ref 87071785

Paris 18^{ème} - Appartement 31 m²

VANEAU
Luxury Real Estate





VANEAU LOCATION

Une équipe dédiée à Paris,
Neuilly et Boulogne



VANEAU

Immobilier de prestige depuis
1972



VANEAU VIAGER

30 ans d'expérience en vente
viagère



VANEAU BUREAUX & COMMERCES

+10 000 offres disponibles

VANEAU C'EST AUSSI



VANEAU PATRIMOINE

Dispositifs de défiscalisation,
SCPI, Assurances Vie



VANEAU DIGITAL NEUF

La plate-forme digitale 100%
immobilier neuf



GESTION LOCATIVE

GTF, plus de 7 000 lots gérés à
Paris



COURTAGE CRÉDITS

Exell Crédit immobiliers
Assurances emprunteurs

140 collaborateurs

1200 signatures par an

1000 immeubles par an

2.5 milliards d'actifs gérés