

PARIS XVE - EMILE DUCLAUX - APPARTEMENT EN EXCELLENT ÉTAT

1 130 000 €

Ref 86172295

Paris 15ème - Appartement 86 m²

VANEAU
Luxury Real Estate



A propos de ce bien

Idéalement situé proche des métros Pasteur et Volontaires, nous avons le plaisir de vous présenter en exclusivité un appartement en parfait état, proposant tout le charme de l'ancien au troisième étage d'un immeuble 1931. Il se compose de la manière suivante : une entrée desservant un grand double séjour, un dressing, une cuisine séparée, une chambre avec un second dressing donnant accès à une salle de bains/eau et un WC séparé. L'excellent état du bien, le calme et la localisation très recherchée sauront vous séduire.

Alison RENAUD

✉ alison.renaud@vaneau.fr

T [+33144497070](tel:+33144497070)

VANEAU 15ÈME SÈVRES-
LECOURBE

58 , Rue Lecourbe 75015
Paris

Prix : 1 130 000 €

Surface : 86 m²

Pièces : 3

Chambres : 1

Etages : 8

Salles de bain : 1

Salle d'eau : 0

Cave : Oui

Ascenseur : Oui

Digicode : Oui

Interphone : Oui

Gardien : Oui

PARIS XVE - EMILE DUCLAUX - APPARTEMENT EN EXCELLENT ÉTAT

1 130 000 €

Ref 86172295

Paris 15ème - Appartement 86 m²

VANEAU
Luxury Real Estate



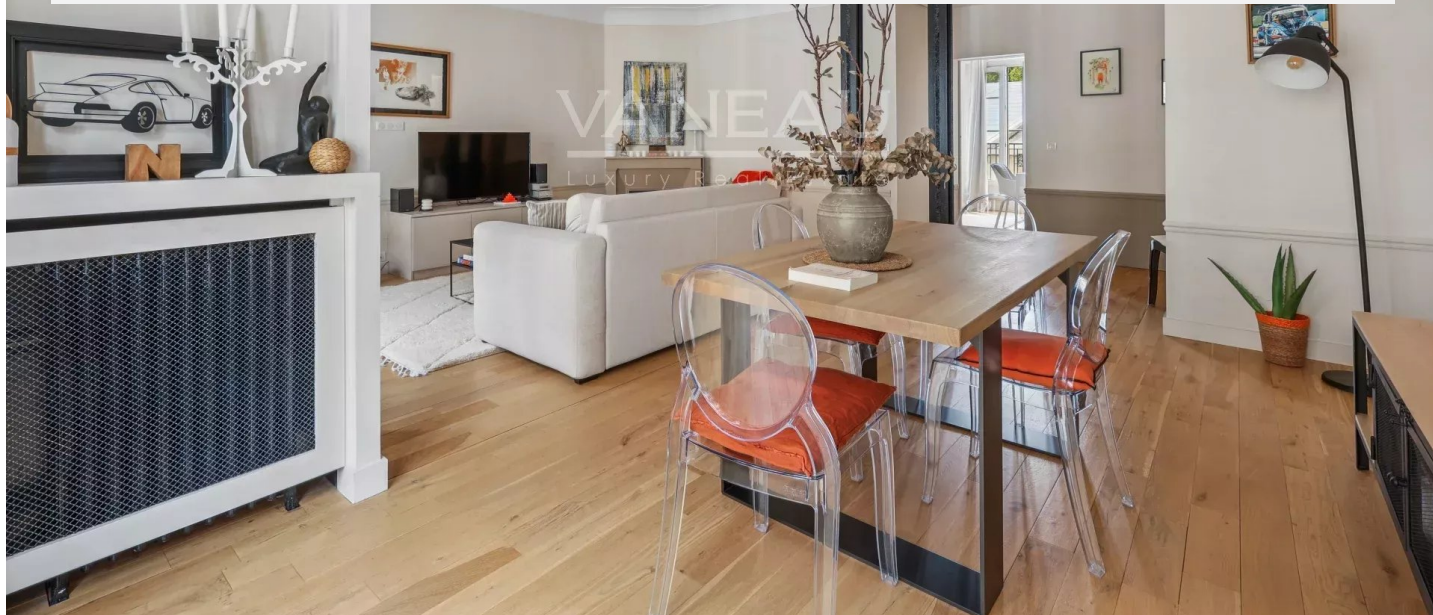
PARIS XVE - EMILE DUCLAUX - APPARTEMENT EN EXCELLENT ÉTAT

1 130 000 €

Ref 86172295

Paris 15ème - Appartement 86 m²

VANEAU
Luxury Real Estate





VANEAU LOCATION

Une équipe dédiée à Paris,
Neuilly et Boulogne



VANEAU

Immobilier de prestige depuis
1972



VANEAU VIAGER

30 ans d'expérience en vente
viagère



VANEAU BUREAUX & COMMERCES

+10 000 offres disponibles

VANEAU C'EST AUSSI



VANEAU PATRIMOINE

Dispositifs de défiscalisation,
SCPI, Assurances Vie



VANEAU DIGITAL NEUF

La plate-forme digitale 100%
immobilier neuf



GESTION LOCATIVE

GTF, plus de 7 000 lots gérés à
Paris



COURTAGE CRÉDITS

Exell Crédit immobiliers
Assurances emprunteurs

140 collaborateurs

1200 signatures par an

1000 immeubles par an

2.5 milliards d'actifs gérés