

# SURESNES - VAL D'OR - MAISON DE FAMILLE AVEC JARDIN.

2 790 000 €

Ref 7260057

Suresnes - Maison 425 m<sup>2</sup>

**VANEAU**  
Luxury Real Estate



## A propos de ce bien

A dix minutes de la porte Maillot, bel hôtel particulier du XIXème, sans aucune mitoyenneté, édifié sur une parcelle de 1041 m<sup>2</sup>, et d'une surface totale d'environ 425 m<sup>2</sup> habitables incluant une maison annexe en duplex de 56 m<sup>2</sup>, et un parking fermé de 80 m<sup>2</sup>. Il dispose d'une grande entrée, d'un vaste salon donnant sur une terrasse, d'une salle à manger avec espace petit salon/cheminée, d'une vaste cuisine d'îlot, d'un vestiaire invités ; le premier étage dispose de trois chambres avec salle de bains et salle de douche, ainsi qu'un dressing. Le deuxième étage dessert la suite parentale avec vue tour Eiffel avec son dressing et sa salle de bains/douche ainsi qu'une chambre avec salle de bains. Un vaste entresol comprend salle de jeux, buanderie, chaufferie, cave à vins et cellier. La maison annexe comporte un salon avec cuisine ouverte au rez-de-chaussée et deux chambres et une salle de bains à l'étage. Le garage fermé, quant à lui, est confortable pour trois voitures et deux autres voitures à l'extérieur. Cette propriété est située dans un quartier résidentiel à cinq minutes à pied des transports (Ligne L et T 2) et des commerces. Propriété rare à la vente, pas de vis à vis et soleil toute la journée.

## Elizabeth ZAJFEN

✉ [elizabeth.zajfen@vaneau.fr](mailto:elizabeth.zajfen@vaneau.fr)

T [+33147042800](tel:+33147042800)

VANEAU 16ÈME

TROCADÉRO

19, Avenue Raymond

Poincaré 75116 Paris

**Prix :** 2 790 000 €

**Surface :** 425 m<sup>2</sup>

**Pièces :** 8

**Chambres :** 5

**Etages :** 2

**Salles de bain :** 3

**Salle d'eau :** 1

**Parkings :** 1

**Interphone :** Oui

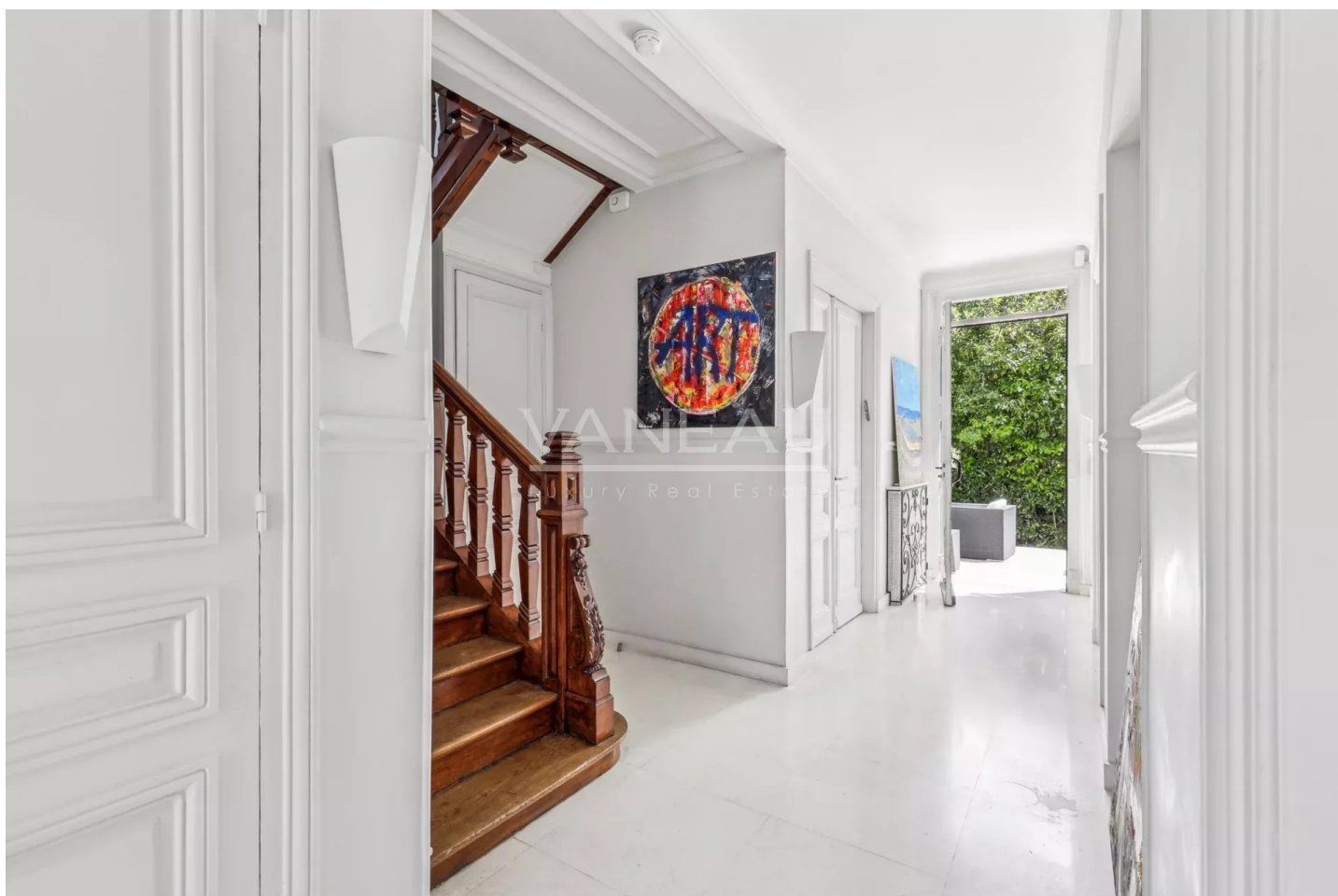
# SURESNES - VAL D'OR - MAISON DE FAMILLE AVEC JARDIN.

2 790 000 €

Ref 7260057

Suresnes - Maison 425 m<sup>2</sup>

**VANEAU**  
Luxury Real Estate



# SURESNES - VAL D'OR - MAISON DE FAMILLE AVEC JARDIN.

2 790 000 €

Ref 7260057

Suresnes - Maison 425 m<sup>2</sup>

**VANEAU**  
Luxury Real Estate





### VANEAU LOCATION

Une équipe dédiée à Paris,  
Neuilly et Boulogne



### VANEAU

Immobilier de prestige depuis  
1972



### VANEAU VIAGER

30 ans d'expérience en vente  
viagère



### VANEAU BUREAUX & COMMERCES

+10 000 offres disponibles

# VANEAU C'EST AUSSI



### VANEAU PATRIMOINE

Dispositifs de défiscalisation,  
SCPI, Assurances Vie



### VANEAU DIGITAL NEUF

La plate-forme digitale 100%  
immobilier neuf



### GESTION LOCATIVE

GTF, plus de 7 000 lots gérés à  
Paris



### COURTAGE CRÉDITS

Exell Crédit immobiliers  
Assurances emprunteurs

140 collaborateurs

1200 signatures par an

1000 immeubles par an

2.5 milliards d'actifs gérés