



DEUX PIECES PARCOURS ANNEES 30

BOULOGNE-BILLANCOURT Boulogne - Appartement 55 m² - Ref A-95772

€ 535 000

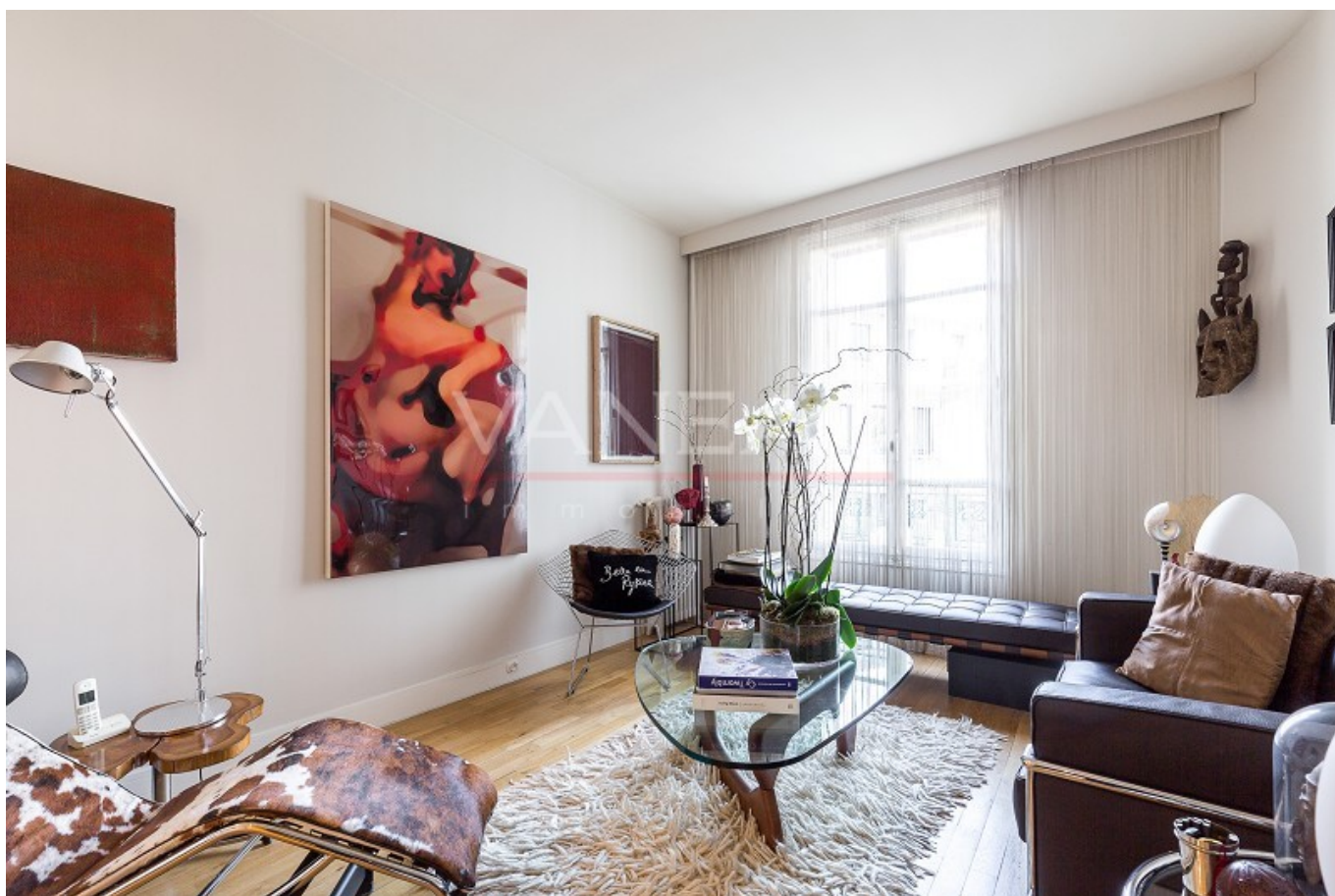


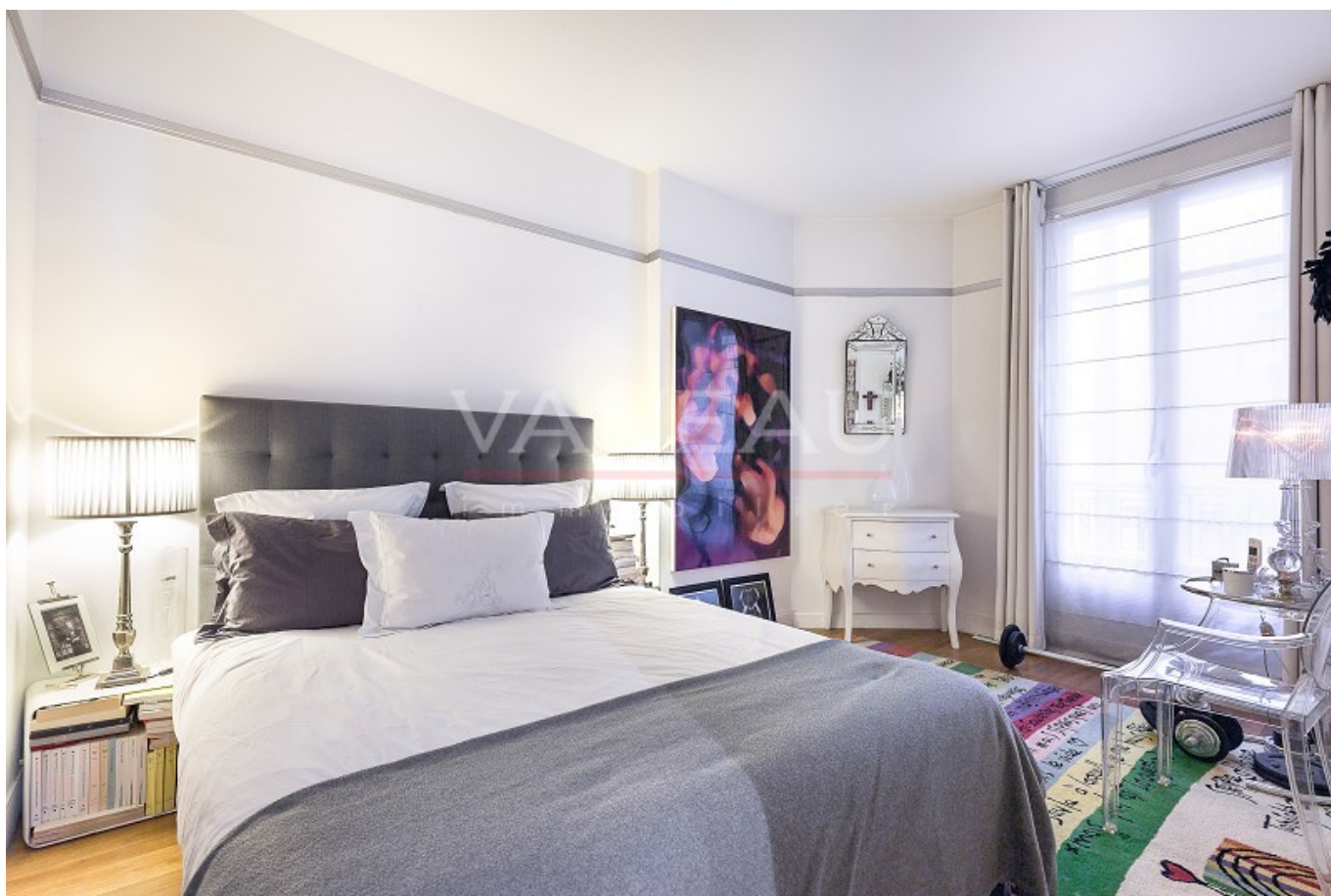
BOULOGNE PARCOURS ANNÉES 30 A deux pas du bois de Boulogne et de Roland Garros, bel appartement de 55 m², triple exposition (Est - Ouest - Nord) au 2^e étage, bel immeuble 1930 en pierres de taille et briques, très bien entretenu avec cour privée fleurie, ascenseur et gardien. L'appartement a bénéficié récemment d'une rénovation complète. Il se compose d'une entrée, d'une cuisine ouverte avec bar, d'un salon, d'une chambre, d'une salle de bains, de WC séparés avec lave-mains et d'un dressing aménagé. Parquet entièrement refait en chêne massif, radiateurs en fonte, chauffage collectif. Une cave complète ce bien. Possibilité d'acquérir cet appartement entièrement meublé et équipé. Prix 535 000 euros honoraires inclus- Prix 515 0000 euros honoraires exclus- Honoraires de 3,9 %TTC à la charge de l'acquéreur - Charges annuelles 2640 euros - <http://www.vaneau.fr/fr/nos-honoraires-boulogne>

Surface habitable : 55 m²
Nombre de pièces : 2
Etage : 2^{ème}
Salle de bains : 1
Cave : oui
Parkings : 0

Vaneau Boulogne - 41, route de la Reine 92100
Boulogne - Tel : 01 46 04 60 60 -
01.46.04.60.60 - www.vaneau.fr

<http://www.vaneau.fr/fr/deux-pieces-parcours-annees-30>







Vaneau Boulogne - 41, route de la Reine 92100
Boulogne - Tel : 01 46 04 60 60 -
01.46.04.60.60 - www.vaneau.fr

<http://www.vaneau.fr/fr/deux-pieces-parcours-annees-30>